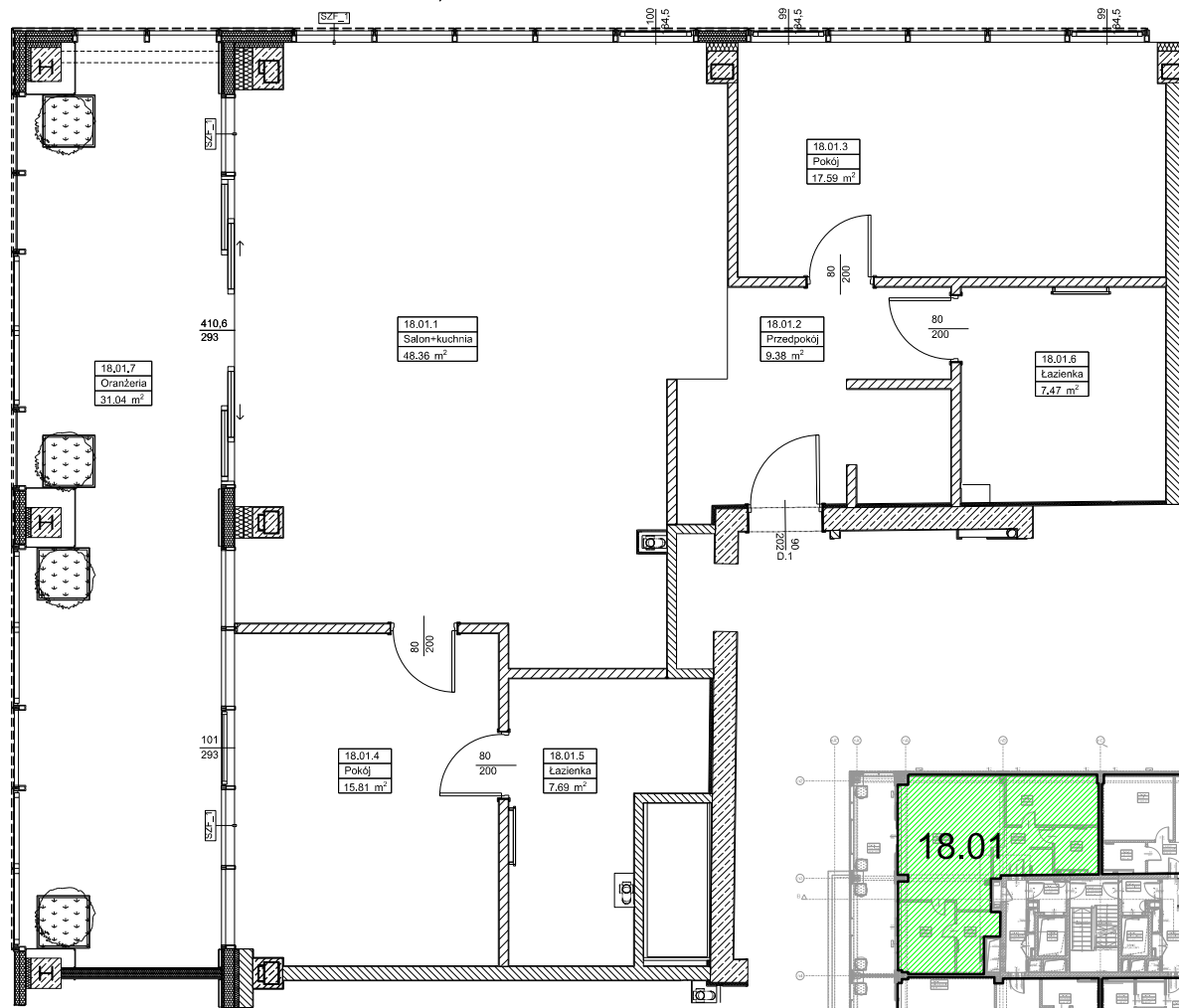


INWENTARYZACJA POWYKONAWCZA
 LOKALU MIESZKALNEGO W BUDYNKU PRZY
 UL. M. NIEDZIAŁKOWSKIEGO 24 , SZCZECIN



RZUT LOKALU - SKALA 1:100



POŁOŻENIE LOKALU W BUDYNKU

FOTOKART Spółka z o.o.

ul. Cyryla i Metodego 9a; 71-541 SZCZECIN
 ul. Kuźnicka 1, Zakłady Chemiczne Police, 72-100 Police
 Nowe Czarnowo 76D, Elektrownia Dolna Odra,
 ul. Fińska 1A/7; 72-602 ŚWINOUJŚCIE
 ul. Kossutha 11; 40-844 KATOWICE
 tel. (091)455-30-72; fax. (091)43-43-676
 fotokart@fotokart.pl; www.fotokart.pl

Powierzchnie pomierzono wg. normy PN-ISO 9836:1997.

INWESTOR:
 IDEA - INWEST SP. Z O.O.
 UL. TKACKA 14/U1, 70-556 SZCZECIN

FAZA:
 DOKUMENTACJA POWYKONAWCZA
 DOKUMENTACJA DO CELÓW USTANOWIENIA ODRĘBNOŚCI LOKALU

ADRES
 GM. SZCZECIN, UL. M. NIEDZIAŁKOWSKIEGO 24,
 DZ. NR 122/2, 122/5, OBRĘB 1024

OZNACZENIE
 NA PROJEKCIE
 18.01

NUMER
 LOKALU:
 105

INWESTYCJA:
 PROJEKT PRZEBUDOWY, ROZBUDOWY, NADBUDOWY I ZMIANY
 SPOSOBU UŻYTKOWANIA BUDYNKU USŁUGOWEGO (UPRZEDNIO TVP
 SZCZECIN) NA BUDYNEK MIESZKALNO - USŁUGOWY (USŁUGA HANDLU
 O POW. SPRZEDAŻY PONIŻEJ 500,0 m²), W TYM ROZBUDOWY O
 WIELOPOZIOMOWY PARKING DLA SAMOCHODÓW OSOBOWYCH WRAZ
 Z ZAGOSPODAROWANIEM TERENU I NIEZBĘDNĄ INFRASTRUKTURĄ
 TECHNICZNĄ

Zgodnie z art. 2 Ustawy z dnia 24 czerwca 1994 r. o własności lokali
 (Dz. U. nr 85, poz. 388, z późn. zm.)
 LOKAL MIESZKALNY SPEŁNIA WARUNKI SAMODZIELNOŚCI LOKALI

POW. UŻYTKOWA:			DANE OGÓLNE:	
Nr pom.	Nazwa pom.	pow.[m ²]	- położenie lokalu	18 piętro
18.01.1	Salon + kuchnia	48.36	- powierzchnia użytkowa	106.30 m ²
18.01.2	Przedpokój	9.38	- Oranżeria	31.04 m ²
18.01.3	Pokój	17.59	- rok budowy	2023
18.01.4	Pokój	15.81	- wysokości lokalu	2.63 m
18.01.5	Łazienka	7.69		3.03 m
18.01.6	Łazienka	7.47		3.39 m
RAZEM		106.30		
Oranżeria		31.04		

SPORZĄDZIŁ:
 MGR INŻ. MARCIN SZEREMETA

SPRAWDZIŁ:
 MGR INŻ. MICHAŁ NAMIOTKO
 UPR. ZAW. 21522

TEMAT RYSUNKU: RZUT LOKALU MIESZKALNEGO	SKALA: 1 : 100	DATA: MARZEC 2024	ARKUSZ A4
--	-------------------	----------------------	--------------