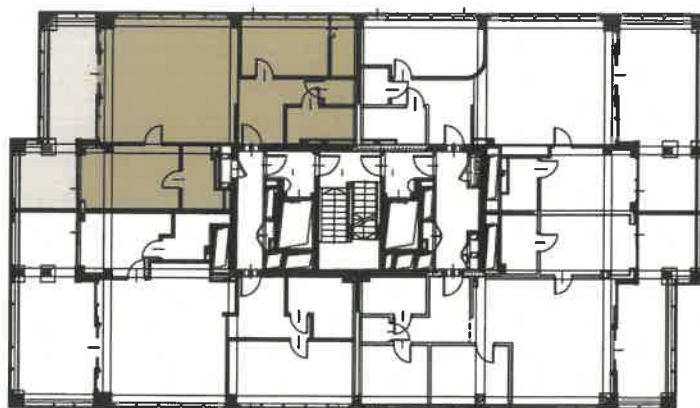
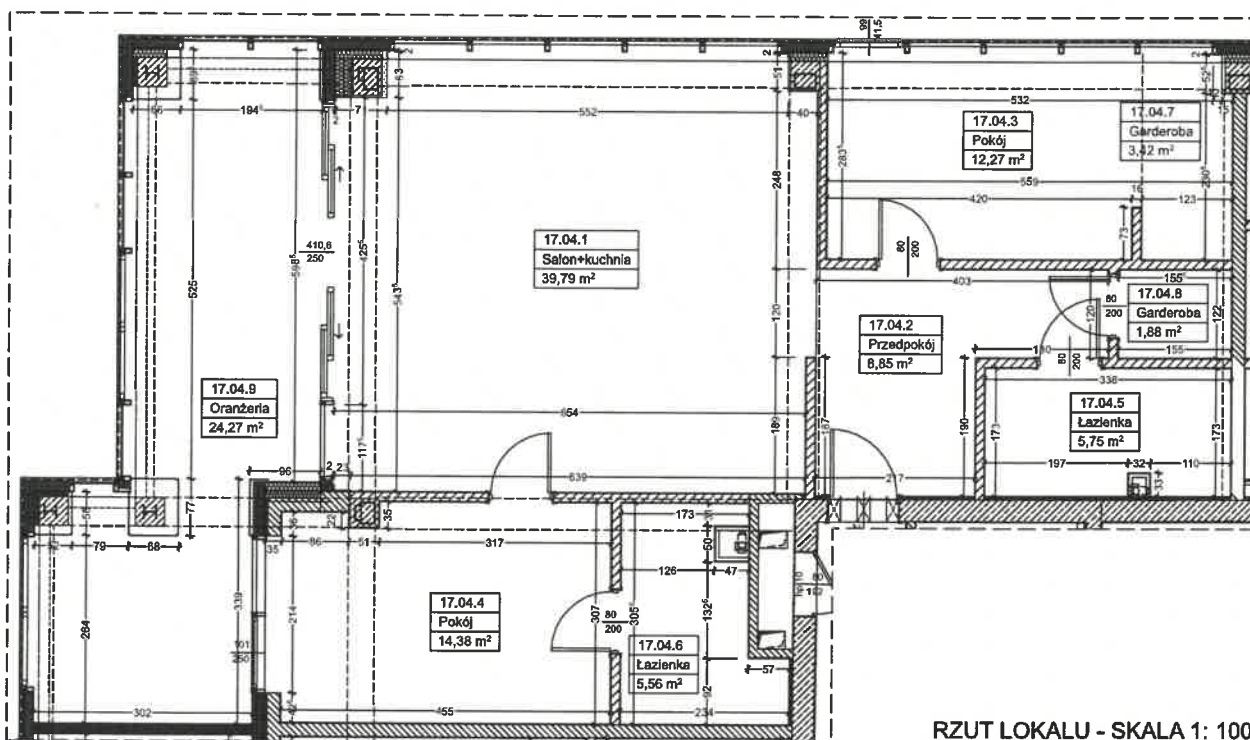


**INWENTARYZACJA POWYKONAWCZA  
LOKALU MIESZKALNEGO W BUDYNKU PRZY  
UL. M. NIEDZIAŁKOWSKIEGO 24, SZCZECIN**



UL. M. NIEDZIAŁKOWSKIEGO

POŁOŻENIE LOKALU W BUDYNKU



RZUT LOKALU - SKALA 1: 100



ADRES GM. SZCZECIN, UL. M. NIEDZIAŁKOWSKIEGO 24, DZ. NR 122/1, 122/2, 122/4, 122/5, OBRĘB 1024		OZNACZENIE NA PROJEKCIE: <b>17.04/3</b>	NUMER LOKALU: <b>101</b>	INWESTYCJA: PROJEKT PRZEBUDOWY, ROZBUDOWY, NADBUDOWY I ZMIANY SPOSOBU UŻYTKOWANIA BUDYNKU USŁUGOWEGO (UPRZEDNIO TVP SZCZECIN) NA BUDYNEK MIESZKALNO - USŁUGOWY (USŁUGA HANDLU O POW. SPRZEDAŻY PONIŻEJ 500,0m2), W TYM ROZBUDOWY O WIELOPOZIOMOWY PARKING DLA SAMOCHODÓW OSOBOWYCH WRAZ Z ZAGOSPODAROWANIEM TERENU I NIEZBĘDNĄ INFRASTRUKTURĄ TECHNICZNĄ.
Zgodnie z art. 2 Ustawy z dnia 24 czerwca 1994 r. o własności lokali (Dz. U. nr 85, poz. 388, z późn. zm.) <b>LOKAL MIESZKALNY SPEŁNIA WARUNKI SAMODZIELNOŚCI LOKALI</b>				INWESTOR: IDEA - INWEST SP. Z O. O. UL. TKACKA 14/U1, 70-556 SZCZECIN
POW. UŻYTKOWA:		DANE OGÓLNE:		FAZA: DOKUMENTACJA POWYKONAWCZA DOKUMENTACJA DO CELÓW USTANIWIENIA ODRĘBNOŚCI LOKALU
Nr pom.	Nazwa pom.	pow. [m <sup>2</sup> ]	- położenie lokalu	17 piętro
17.04.1	Salon + kuchnia	39,79	- powierzchnia użytkowa	91,90 m <sup>2</sup>
17.04.2	Przedpokój	8,85	- oranżeria	24,27 m <sup>2</sup>
17.04.3	Pokój	12,27	- rok budowy	2023
17.04.4	Pokój	14,38	- wysokości lokalu	2,62 m
17.04.5	Łazienka	5,75		2,83 m
17.04.6	Łazienka	5,56		2,98 m
17.04.7	Garderoba	3,42		
17.04.8	Garderoba	1,88		
RAZEM		<b>91,90</b>		
Oranżeria		24,27		
SPORZĄDZIŁ: MGR INŻ. JANUSZ KWIATKOWSKI UPR. NR 80/Sz/99 w specj. konstr.-bud. do kier. r. bud. b/o				TEMAT RYSUNKU: RZUT LOKALU MIESZKALNEGO
		SKALA: 1: 100	DATA: STYCZEŃ 2024	ARKUSZ: A4