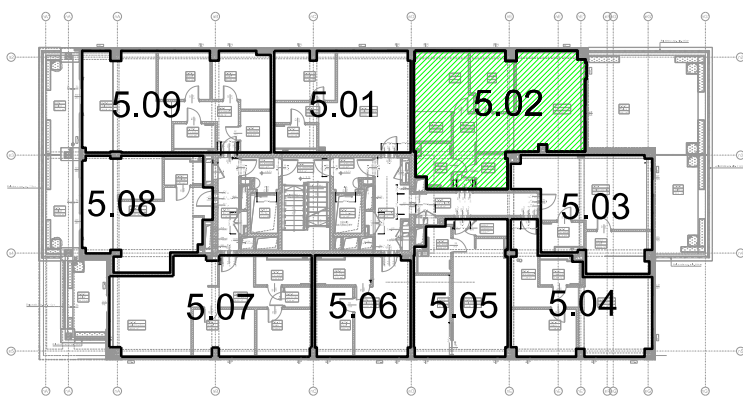
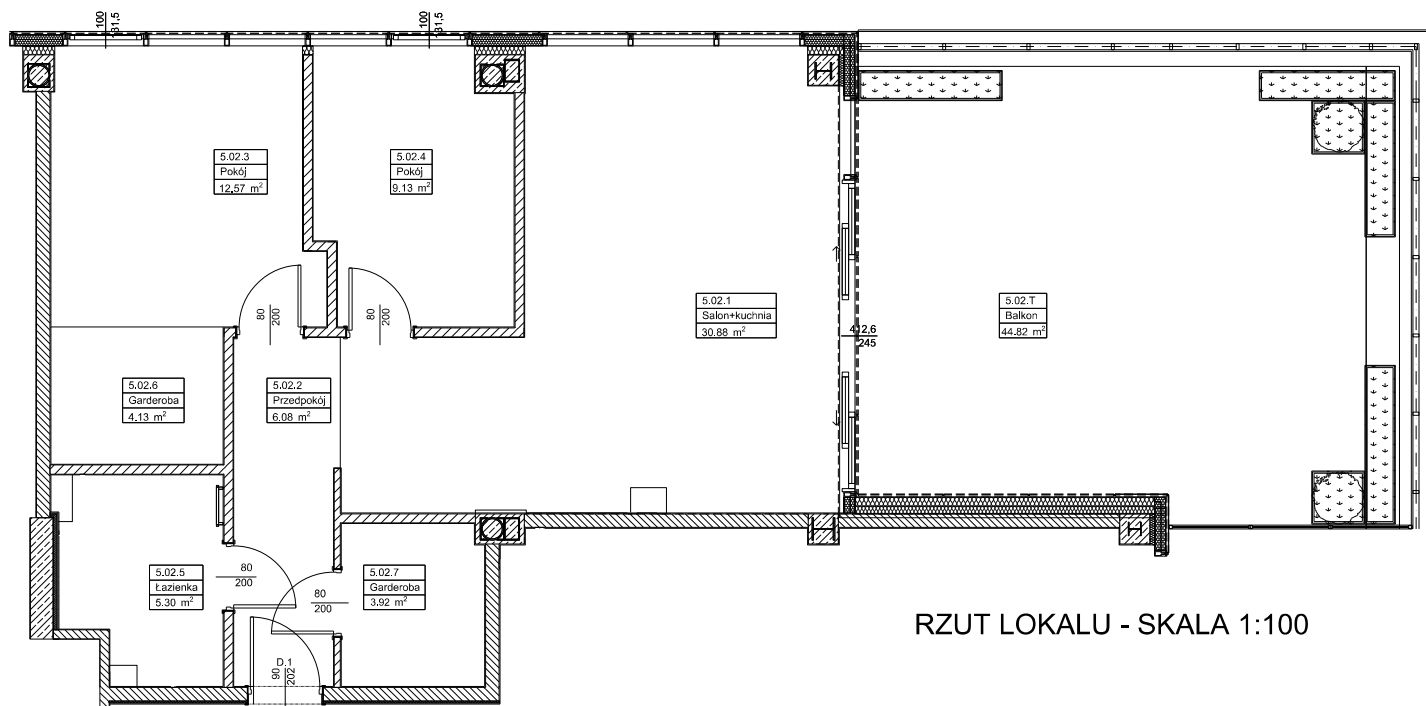


INWENTARYZACJA POWYKONAWCZA
LOKALU MIESZKALNEGO W BUDYNKU PRZY
UL. M. NIEDZIAŁKOWSKIEGO 24 , SZCZECIN



UL. M. NIEDZIAŁKOWSKIEGO

POŁOŻENIE LOKALU W BUDYNKU



RZUT LOKALU - SKALA 1:100

FOTOKART Spółka z o.o.

ul. Cyryla i Metodego 9a; 71-541 SZCZECIN
ul. Kuźnicka 1, Zakłady Chemiczne Police, 72-100 Police
Nowe Czarnowo 76D, Elektrownia Dolna Odra,
ul. Fińska 1A/7; 72-602 ŚWINOUJŚCIE
ul. Kossutha 11; 40-844 KATOWICE
tel. (091)455-30-72; fax. (091)43-43-676
fotokart@fotokart.pl; www.fotokart.pl

Powierzchnie pomierzono wg. normy PN-ISO 9836:1997.

INWESTOR:
IDEA - INWEST SP. Z O.O.
UL. TKACKA 14/U1, 70-556 SZCZECIN

FAZA:
DOKUMENTACJA POWYKONAWCZA
DOKUMENTACJA DO CELÓW USTANOWIENIA ODREBNOŚCI LOKALU

ADRES
GM. SZCZECIN, UL. M. NIEDZIAŁKOWSKIEGO 24,
DZ. NR 122/2, 122/5, OBRĘB 1024

OZNACZENIE
NA PROJEKCIE
5.02

NUMER
LOKALU:
20

INWESTYCJA:
PROJEKT PRZEBUDOWY, ROZBUDOWY, NADBUDOWY I ZMIANY
SPOSOBU UŻYTKOWANIA BUDYNKU USŁUGOWEGO (UPRZEDNIO TVP
SZCZECIN) NA BUDYNEK MIESZKALNO - USŁUGOWY (USŁUGA HANDLU
O POW. SPRZEDAŻY PONIŻEJ 500,0 m²), W TYM ROZBUDOWY O
WIELOPOZIOMOWY PARKING DLA SAMOCHODÓW OSOBOWYCH WRAZ
Z ZAGOSPODAROWANIEM TERENU I NIEZBĘDNĄ INFRASTRUKTURĄ
TECHNICZNĄ

Zgodnie z art. 2 Ustawy z dnia 24 czerwca 1994 r. o własności lokali
(Dz. U. nr 85, poz. 388, z późn. zm.)
LOKAL MIESZKALNY SPEŁNIA WARUNKI SAMODZIELNOŚCI LOKALI

POW. UŻYTKOWA:

DANE OGÓLNE:

Nr pom.	Nazwa pom.	pow.[m ²]	- położenie lokalu	5 piętro
5.02.1	Salon + kuchnia	30.88	- powierzchnia użytkowa	72.01 m ²
5.02.2	Przedpokój	6.08	- Balkon	44.82
5.02.3	Pokój	12.57	- rok budowy	2023
5.02.4	Pokój	9.13	- wysokości lokalu	2.42 m
5.02.5	Łazienka	5.30		2.44 m
5.02.6	Garderoba	4.13		2.46 m
5.02.7	Garderoba	3.92		2.48 m
RAZEM		72.01		2.52 m
Balkon		44.82		2.78 m
				2.80 m

SPORZĄDZIŁ:
MGR INŻ. MARCIN SZEREMETA

SPRAWDZIŁ:
MGR INŻ. MICHAŁ NAMIOTKO
UPR. ZAW. 21522

TEMAT RYSUNKU:
RZUT LOKALU MIESZKALNEGO

SKALA:
1 : 100

DATA:
MARZEC 2024

ARKUSZ
A4