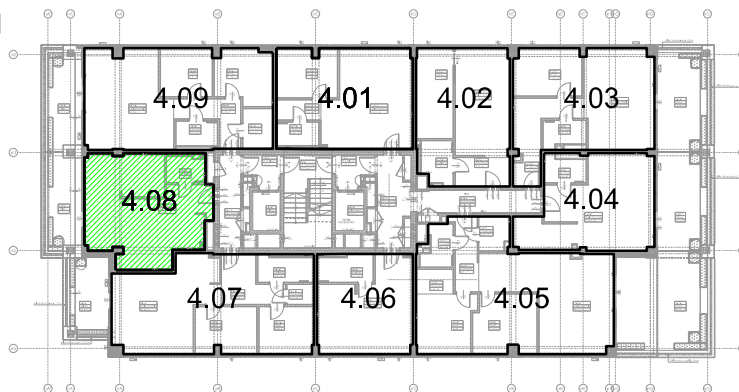
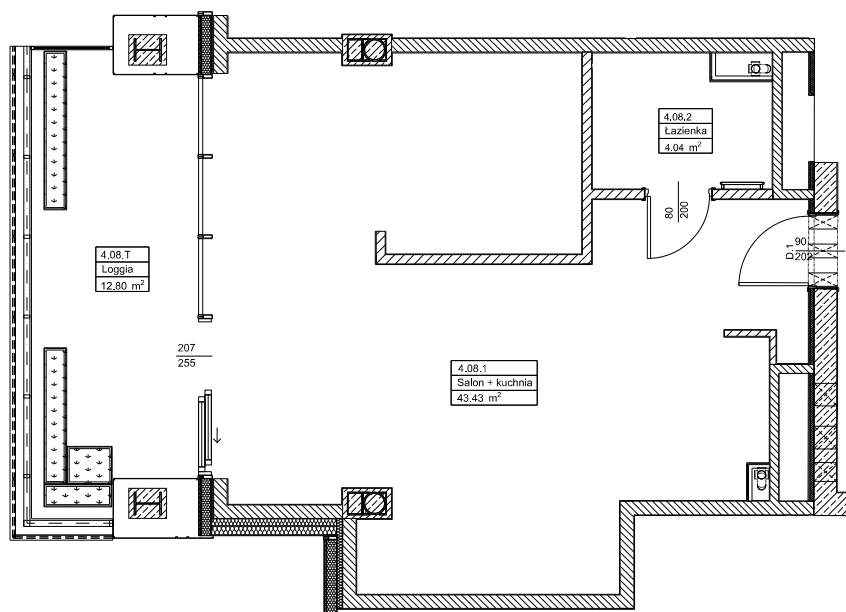


INWENTARYZACJA POWYKONAWCZA  
 LOKALU MIESZKALNEGO W BUDYNKU PRZY  
 UL. M. NIEDZIAŁKOWSKIEGO 24 , SZCZECIN



UL. M. NIEDZIAŁKOWSKIEGO

POŁOŻENIE LOKALU W BUDYNKU



RZUT LOKALU - SKALA 1:100

<p><b>FOTOKART Spółka z o.o.</b>                  ul. Cyryla i Metodego 9a; 71-541 SZCZECIN                  ul. Kuźnicka 1, Zakłady Chemiczne Police, 72-100 Police                  Nowe Czarnowo 76D, Elektrownia Dolna Odra,                  ul. Fińska 1A/7; 72-602 ŚWINOUJŚCIE                  ul. Kossutha 11; 40-844 KATOWICE                  tel. (091)455-30-72; fax. (091)43-43-676                  fotokart@fotokart.pl; www.fotokart.pl</p>			Powierzchnie pomierzono wg. normy PN-ISO 9836:1997.						
			INWESTOR: IDEA - INWEST SP. Z O.O. UL. TKACKA 14/U1, 70-556 SZCZECIN						
ADRES GM. SZCZECIN, UL. M. NIEDZIAŁKOWSKIEGO 24, DZ. NR 122/2, 122/5, OBRĘB 1024			OZNACZENIE NA PROJEKCIE 4.06	NUMER LOKALU: 15	FAZA: DOKUMENTACJA POWYKONAWCZA DOKUMENTACJA DO CELÓW USTANOWIENIA ODRĘBNOŚCI LOKALU				
Zgodnie z art. 2 Ustawy z dnia 24 czerwca 1994 r. o własności lokali (Dz. U. nr 85, poz. 388, z późn. zm.) LOKAL MIESZKALNY SPEŁNIA WARUNKI SAMODZIELNOŚCI LOKALI			INWESTYCJA: PROJEKT PRZEBUDOWY, ROZBUDOWY, NADBUDOWY I ZMIANY SPOSOBU UŻYTKOWANIA BUDYNKU USŁUGOWEGO (UPRZEDNIO TVP SZCZECIN) NA BUDYNEK MIESZKALNO - USŁUGOWY (USŁUGA HANDLU O POW. SPRZEDAŻY PONIŻEJ 500,0 m <sup>2</sup> ), W TYM ROZBUDOWY O WIELOPOZIOMOWY PARKING DLA SAMOCHODÓW OSOBOWYCH WRAZ Z ZAGOSPODAROWANIEM TERENU I NIEZBĘDNĄ INFRASTRUKTURĄ TECHNICZNĄ		SPORZĄDZIŁ: MGR INŻ. MARCIN SZEREMETA				
POW. UŻYTKOWA:		DANE OGÓLNE:				SPRAWDZIŁ: MGR INŻ. MICHAŁ NAMIOTKO UPR. ZAW. 21522			
Nr pom.	Nazwa pom.	pow.[m <sup>2</sup> ]	- położenie lokalu	4 piętro	TEMAT RYSUNKU: RZUT LOKALU MIESZKALNEGO		SKALA: 1 : 100	DATA: MARZEC 2024	ARKUSZ A4
4.08.1	Salon + kuchnia	43.43	- powierzchnia użytkowa	47.47 m <sup>2</sup>					
4.08.2	Łazienka	4.04	- rok budowy	2023					
RAZEM		47.47	- wysokości lokalu	2.53 m					
Loggia		12.80		2.60 m					
				2.66 m					
				2.90m					
				2.97m					
				2.99m					