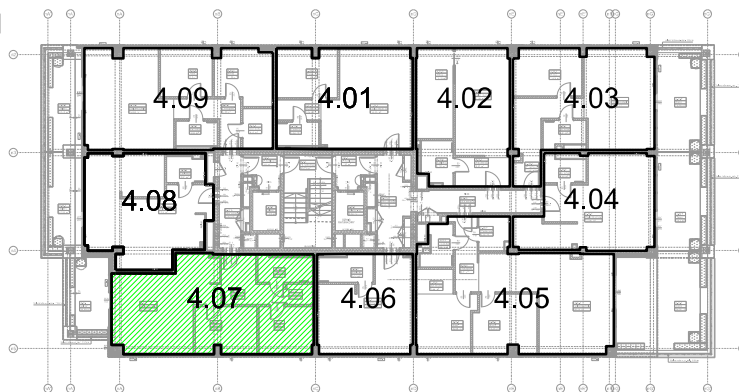
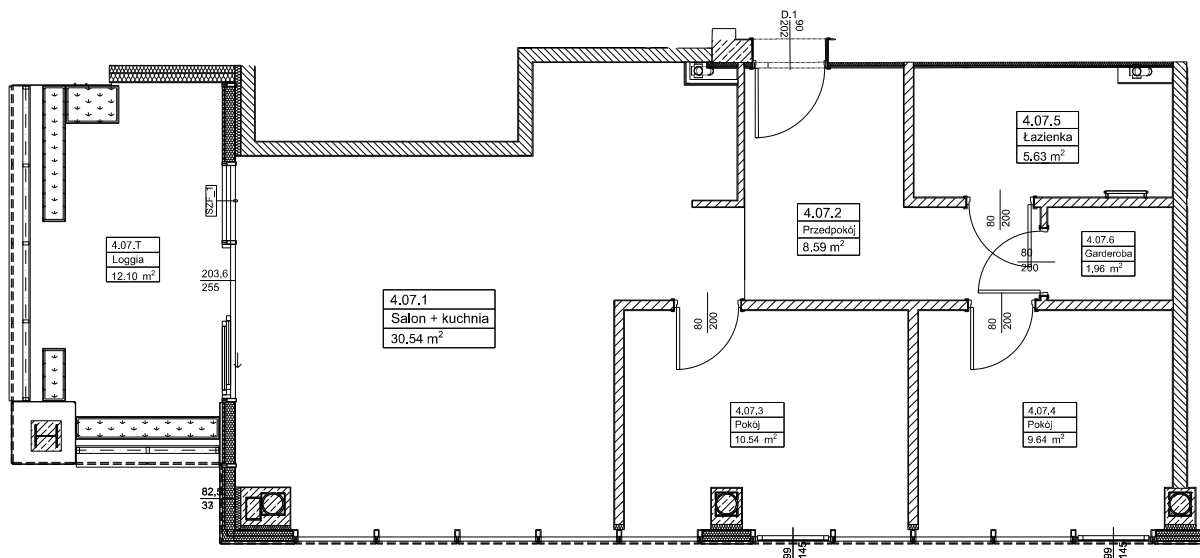


INWENTARYZACJA POWYKONAWCZA
 LOKALU MIESZKALNEGO W BUDYNKU PRZY
 UL. M. NIEDZIAŁKOWSKIEGO 24 , SZCZECIN



UL. M. NIEDZIAŁKOWSKIEGO

POŁOŻENIE LOKALU W BUDYNKU



RZUT LOKALU - SKALA 1:100

<p>FOTOKART Spółka z o.o. ul. Cyryla i Metodego 9a; 71-541 SZCZECIN ul. Kuźnicka 1, Zakłady Chemiczne Police, 72-100 Police Nowe Czarnowo 76D, Elektrownia Dolna Odra, ul. Fińska 1A/7; 72-602 ŚWINOUJŚCIE ul. Kossutha 11; 40-844 KATOWICE tel. (091)455-30-72; fax. (091)43-43-676 fotokart@fotokart.pl; www.fotokart.pl</p>			Powierzchnie pomierzono wg. normy PN-ISO 9836:1997.																																														
ADRES GM. SZCZECIN, UL. M. NIEDZIAŁKOWSKIEGO 24, DZ. NR 122/2, 122/5, OBRĘB 1024			OZNACZENIE NA PROJEKCIE 4.07		NUMER LOKALU: 16	INWESTOR: IDEA - INWEST SP. Z O.O. UL. TKACKA 14/U1, 70-556 SZCZECIN																																											
Zgodnie z art. 2 Ustawy z dnia 24 czerwca 1994 r. o własności lokali (Dz. U. nr 85, poz. 388, z późn. zm.) LOKAL MIESZKALNY SPEŁNIA WARUNKI SAMODZIELNOŚCI LOKALI						FAZA: DOKUMENTACJA POWYKONAWCZA DOKUMENTACJA DO CELÓW USTANOWIENIA ODRĘBNOŚCI LOKALU																																											
POW. UŻYTKOWA:			DANE OGÓLNE:			INWESTYCJA: PROJEKT PRZEBUDOWY, ROZBUDOWY, NADBUDOWY I ZMIANY SPOSOBU UŻYTKOWANIA BUDYNKU USŁUGOWEGO (UPRZEDNIO TVP SZCZECIN) NA BUDYNEK MIESZKALNO - USŁUGOWY (USŁUGA HANDLU O POW. SPRZEDAŻY PONIŻEJ 500,0 m2), W TYM ROZBUDOWY O WIELOPOZIOMOWY PARKING DLA SAMOCHODÓW OSOBOWYCH WRAZ Z ZAGOSPODAROWANIEM TERENU I NIEZBĘDNĄ INFRASTRUKTURĄ TECHNICZNĄ																																											
<table border="1"> <thead> <tr> <th>Nr pom.</th> <th>Nazwa pom.</th> <th>pow.[m2]</th> </tr> </thead> <tbody> <tr> <td>4.07.1</td> <td>Salon + kuchnia</td> <td>30.54</td> </tr> <tr> <td>4.07.2</td> <td>Przedpokój</td> <td>8.59</td> </tr> <tr> <td>4.07.3</td> <td>Pokój</td> <td>10.54</td> </tr> <tr> <td>4.07.4</td> <td>Pokój</td> <td>9.64</td> </tr> <tr> <td>4.07.5</td> <td>Łazienka</td> <td>5.63</td> </tr> <tr> <td>4.07.6</td> <td>Garderoba</td> <td>1.96</td> </tr> <tr> <td>RAZEM</td> <td></td> <td>66.90</td> </tr> <tr> <td>Loggia</td> <td></td> <td>12.13</td> </tr> </tbody> </table>			Nr pom.	Nazwa pom.	pow.[m2]	4.07.1	Salon + kuchnia	30.54	4.07.2	Przedpokój	8.59	4.07.3	Pokój	10.54	4.07.4	Pokój	9.64	4.07.5	Łazienka	5.63	4.07.6	Garderoba	1.96	RAZEM		66.90	Loggia		12.13	<table border="1"> <tbody> <tr> <td>- położenie lokalu</td> <td>4 piętro</td> </tr> <tr> <td>- powierzchnia użytkowa</td> <td>66.90 m2</td> </tr> <tr> <td>- Loggia</td> <td>12.13 m2</td> </tr> <tr> <td>- rok budowy</td> <td>2023</td> </tr> <tr> <td>- wysokości lokalu</td> <td>2.53 m</td> </tr> <tr> <td></td> <td>2.60 m</td> </tr> <tr> <td></td> <td>2.63 m</td> </tr> <tr> <td></td> <td>2.99 m</td> </tr> </tbody> </table>			- położenie lokalu	4 piętro	- powierzchnia użytkowa	66.90 m2	- Loggia	12.13 m2	- rok budowy	2023	- wysokości lokalu	2.53 m		2.60 m		2.63 m		2.99 m	SPORZĄDZIŁ: MGR INŻ. MARCIN SZEREMETA
Nr pom.	Nazwa pom.	pow.[m2]																																															
4.07.1	Salon + kuchnia	30.54																																															
4.07.2	Przedpokój	8.59																																															
4.07.3	Pokój	10.54																																															
4.07.4	Pokój	9.64																																															
4.07.5	Łazienka	5.63																																															
4.07.6	Garderoba	1.96																																															
RAZEM		66.90																																															
Loggia		12.13																																															
- położenie lokalu	4 piętro																																																
- powierzchnia użytkowa	66.90 m2																																																
- Loggia	12.13 m2																																																
- rok budowy	2023																																																
- wysokości lokalu	2.53 m																																																
	2.60 m																																																
	2.63 m																																																
	2.99 m																																																
						SPRAWDZIŁ: MGR INŻ. MICHAŁ NAMIOTKO UPR. ZAW. 21522																																											
			TEMAT RYSUNKU: RZUT LOKALU MIESZKALNEGO	SKALA: 1 : 100	DATA: MARZEC 2024	ARKUSZ A4																																											