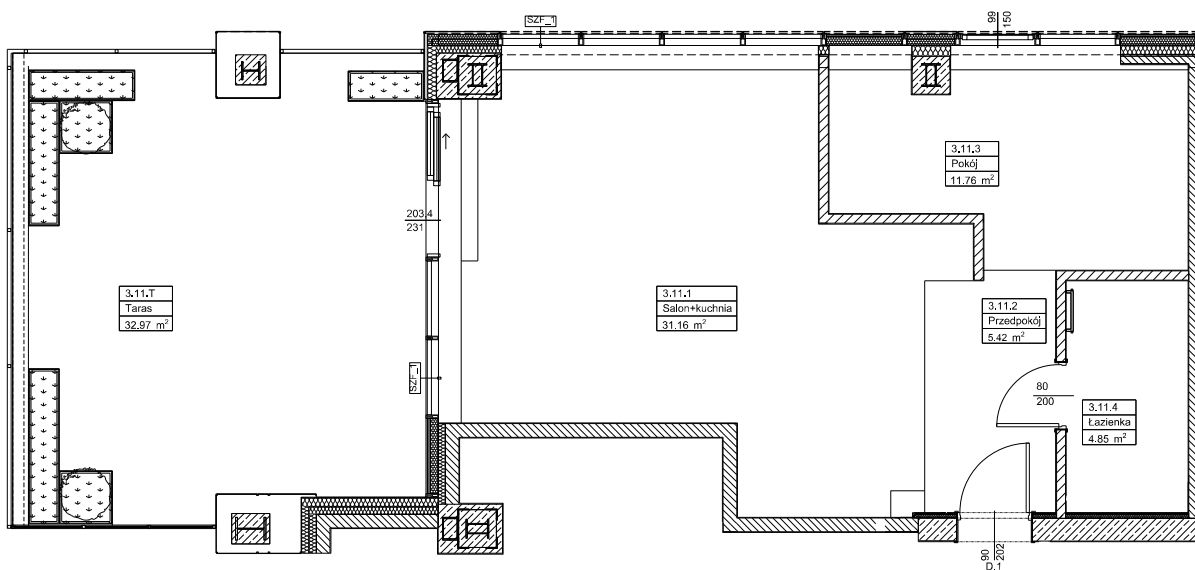


INWENTARYZACJA POWYKONAWCZA
 LOKALU MIESZKALNEGO W BUDYNKU PRZY
 UL. M. NIEDZIAŁKOWSKIEGO 24 , SZCZECIN



UL. M. NIEDZIAŁKOWSKIEGO

POŁOŻENIE LOKALU W BUDYNKU



RZUT LOKALU - SKALA 1:100

| | | | | | | |
|--|-----------------|--------------|--|-----------------------|--|--|
| <p>FOTOKART Spółka z o.o. ul. Cyryla i Metodego 9a; 71-541 SZCZECIN ul. Kuźnicka 1, Zakłady Chemiczne Police, 72-100 Police Nowe Czarnowo 76D, Elektrownia Dolna Odra, ul. Fińska 1A/7; 72-602 ŚWINOUJŚCIE ul. Koszutha 11; 40-844 KATOWICE tel. (091)455-30-72; fax. (091)43-43-676 fotokart@fotokart.pl; www.fotokart.pl</p> | | | Powierzchnie pomierzono wg. normy PN-ISO 9836:1997. | | | |
| | | | INWESTOR: IDEA - INWEST SP. Z O.O. UL. TKACKA 14/U1, 70-556 SZCZECIN | | | |
| ADRES GM. SZCZECIN, UL. M. NIEDZIAŁKOWSKIEGO 24, DZ. NR 122/2, 122/5, OBRĘB 1024 | | | OZNACZENIE NA PROJEKCIE 3.11 | NUMER LOKALU: 9 | FAZA: DOKUMENTACJA POWYKONAWCZA DOKUMENTACJA DO CELÓW USTANOWIENIA ODRĘBNOŚCI LOKALU | |
| Zgodnie z art. 2 Ustawy z dnia 24 czerwca 1994 r. o własności lokali (Dz. U. nr 85, poz. 388, z późn. zm.) LOKAL MIESZKALNY SPEŁNIA WARUNKI SAMODZIELNOŚCI LOKALI | | | | | | |
| POW. UŻYTKOWA: | | DANE OGÓLNE: | | | | |
| Nr pom. | Nazwa pom. | pow.[m2] | - położenie lokalu | 3 piętro | | |
| 3.11.1 | Salon + kuchnia | 31.16 | - powierzchnia użytkowa | 53.19 m2 | | |
| 3.11.2 | Przedpokój | 5.42 | - Taras | 32.97 m2 | | |
| 3.11.3 | Pokój | 11.76 | - rok budowy | 2023 | | |
| 3.11.4 | Łazienka | 4.85 | - wysokości lokalu | 3.47 m | | |
| RAZEM | | 53.19 | | 3.52 m | | |
| Taras | | 32.97 | | 3.68 m | | |
| SPORZĄDZIŁ: MGR INŻ. MARCIN SZEREMETA | | | | | | |
| SPRAWDZIŁ: MGR INŻ. MICHAŁ NAMIOTKO UPR. ZAW. 21522 | | | | | | |
| TEMAT RYSUNKU: RZUT LOKALU MIESZKALNEGO | | | SKALA: 1 : 100 | DATA: MARZEC 2024 | ARKUSZ A4 | |