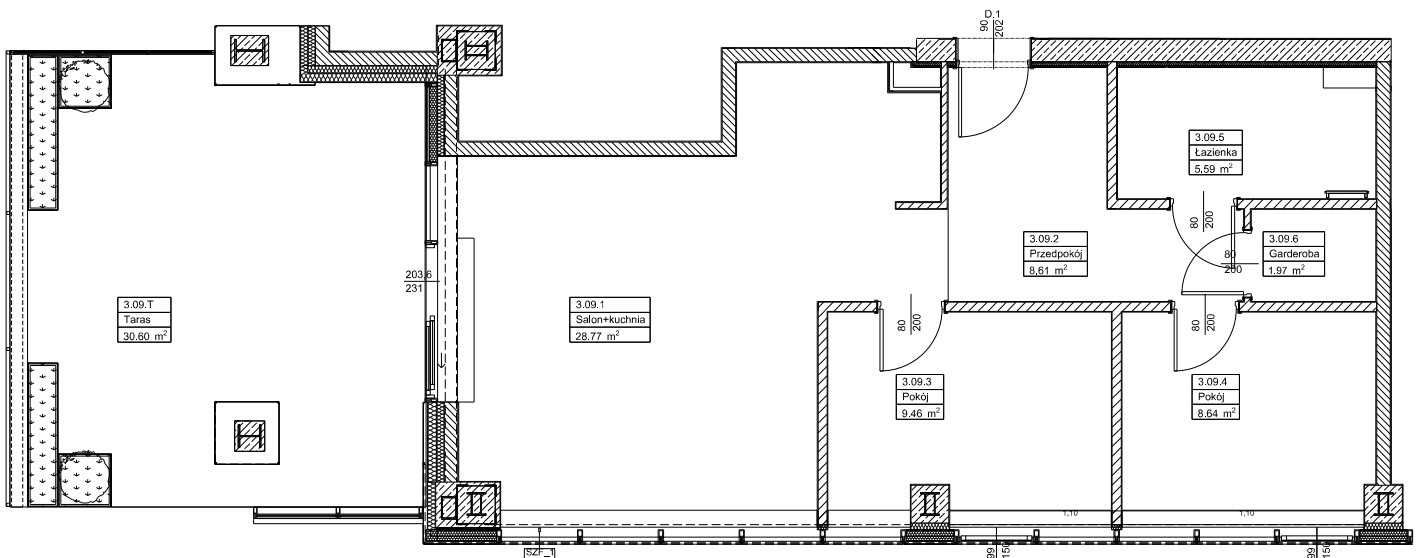


INWENTARYZACJA POWYKONAWCZA  
 LOKALU MIESZKALNEGO W BUDYNKU PRZY  
 UL. M. NIEDZIAŁKOWSKIEGO 24 , SZCZECIN



UL. M. NIEDZIAŁKOWSKIEGO

POŁOŻENIE LOKALU W BUDYNKU



RZUT LOKALU - SKALA 1:100

<p><b>FOTOKART Spółka z o.o.</b>                  ul. Cyryla i Metodego 9a; 71-541 SZCZECIN                  ul. Kuźnicka 1, Zakłady Chemiczne Police, 72-100 Police                  Nowe Czarnowo 76D, Elektrownia Dolna Odra,                  ul. Fińska 1A/7; 72-602 ŚWINOUJŚCIE                  ul. Koszutha 11; 40-844 KATOWICE                  tel. (091)455-30-72; fax. (091)43-43-676                  fotokart@fotokart.pl; www.fotokart.pl</p>			Powierzchnie pomierzono wg. normy PN-ISO 9836:1997.				
			INWESTOR: IDEA - INWEST SP. Z O.O. UL. TKACKA 14/U1, 70-556 SZCZECIN				
ADRES GM. SZCZECIN, UL. M. NIEDZIAŁKOWSKIEGO 24, DZ. NR 122/2, 122/5, OBRĘB 1024			OZNACZENIE NA PROJEKCIE 3.09	NUMER LOKALU: 7	FAZA: DOKUMENTACJA POWYKONAWCZA DOKUMENTACJA DO CELÓW USTANOWIENIA ODRĘBNOŚCI LOKALU		
Zgodnie z art. 2 Ustawy z dnia 24 czerwca 1994 r. o własności lokali (Dz. U. nr 85, poz. 388, z późn. zm.) LOKAL MIESZKALNY SPEŁNIA WARUNKI SAMODZIELNOŚCI LOKALI			INWESTYCJA: PROJEKT PRZEBUDOWY, ROZBUDOWY, NADBUDOWY I ZMIANY SPOSOBU UŻYTKOWANIA BUDYNKU USŁUGOWEGO (UPRZEDNIO TVP SZCZECIN) NA BUDYNEK MIESZKALNO - USŁUGOWY (USŁUGA HANDLU O POW. SPRZEDAŻY PONIŻEJ 500,0 m2), W TYM ROZBUDOWY O WIELOPOZIOMOWY PARKING DLA SAMOCHODÓW OSOBOWYCH WRAZ Z ZAGOSPODAROWANIEM TERENU I NIEZBĘDNĄ INFRASTRUKTURĄ TECHNICZNĄ		SPORZĄDZIŁ: MGR INŻ. MARCIN SZEREMETA		
POW. UŻYTKOWA:			DANE OGÓLNE:				
Nr pom.	Nazwa pom.	pow.[m2]	- położenie lokalu	3 piętro	SPRAWDZIŁ: MGR INŻ. MICHAŁ NAMIOTKO UPR. ZAW. 21522		
3.09.1	Salon + kuchnia	28.77	- powierzchnia użytkowa	63.04 m2			
3.09.2	Przedpokój	8.61	- Taras	30.60 m2			
3.09.3	Pokój	9.46	- rok budowy	2023			
3.09.4	Pokój	8.64	- wysokości lokalu	3.46 m			
3.09.5	Łazienka	5.59		3.52 m			
3.09.6	Garderoba	1.97		3.68 m	TEMAT RYSUNKU: RZUT LOKALU MIESZKALNEGO		
RAZEM		63.04					SKALA:
Taras		30.60			1 : 100	MARZEC 2024	A4