

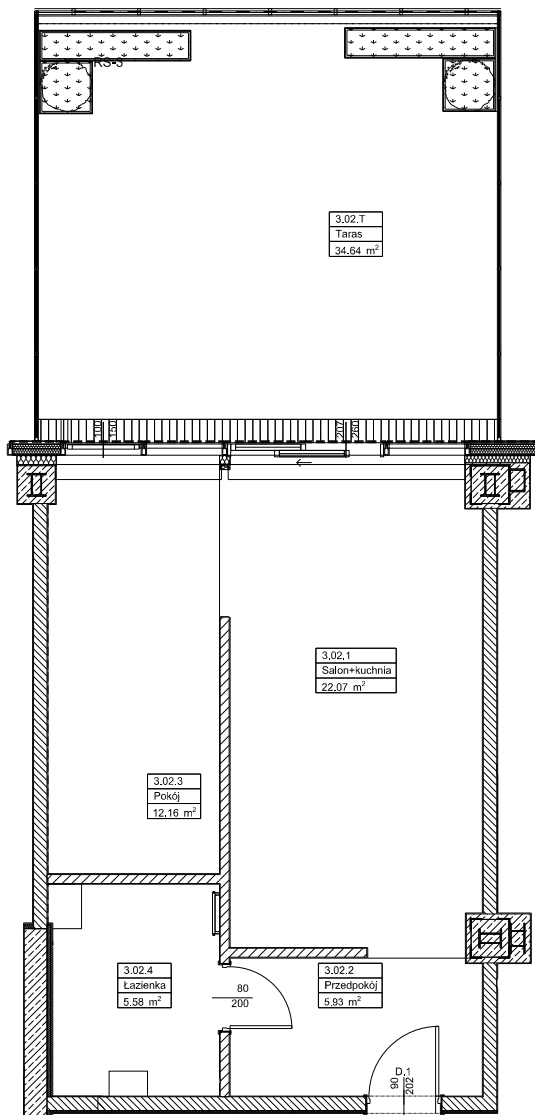
INWENTARYZACJA POWYKONAWCZA
 LOKALU MIESZKALNEGO W BUDYNKU PRZY
 UL. M. NIEDZIAŁKOWSKIEGO 24 , SZCZECIN



POŁOŻENIE LOKALU W BUDYNKU



UL. M. NIEDZIAŁKOWSKIEGO



RZUT LOKALU - SKALA 1:100

<p>FOTOKART Spółka z o.o. ul. Cyryla i Metodego 9a; 71-541 SZCZECIN ul. Kuźnicka 1, Zakłady Chemiczne Police, 72-100 Police Nowe Czarnowo 76D, Elektrownia Dolna Odra, ul. Fińska 1A/7; 72-602 ŚWINOUJŚCIE ul. Koszutha 11; 40-844 KATOWICE tel. (091)455-30-72; fax. (091)43-43-676 fotokart@fotokart.pl; www.fotokart.pl</p>			Powierzchnie pomierzono wg. normy PN-ISO 9836:1997.			
			INWESTOR: IDEA - INWEST SP. Z O.O. UL. TKACKA 14/U1, 70-556 SZCZECIN			
ADRES GM. SZCZECIN, UL. M. NIEDZIAŁKOWSKIEGO 24, DZ. NR 122/2, 122/5, OBRĘB 1024			OZNACZENIE NA PROJEKCIE 3.02	NUMER LOKALU: 2	FAZA: DOKUMENTACJA POWYKONAWCZA DOKUMENTACJA DO CELÓW USTANOWIENIA ODRĘBNOŚCI LOKALU	
Zgodnie z art. 2 Ustawy z dnia 24 czerwca 1994 r. o własności lokali (Dz. U. nr 85, poz. 388, z późn. zm.) LOKAL MIESZKALNY SPEŁNIA WARUNKI SAMODZIELNOŚCI LOKALI			INWESTYCJA: PROJEKT PRZEBUDOWY, ROZBUDOWY, NADBUDOWY I ZMIANY SPOSOBU UŻYTKOWANIA BUDYNKU USŁUGOWEGO (UPRZEDNIO TVP SZCZECIN) NA BUDYNEK MIESZKALNO - USŁUGOWY (USŁUGA HANDLU O POW. SPRZEDAŻY PONIŻEJ 500,0 m2), W TYM ROZBUDOWY O WIELOPOZIOMOWY PARKING DLA SAMOCHODÓW OSOBOWYCH WRAZ Z ZAGOSPODAROWANIEM TERENU I NIEZBĘDNĄ INFRASTRUKTURĄ TECHNICZNĄ			
POW. UŻYTKOWA:		DANE OGÓLNE:				
Nr pom.	Nazwa pom.	pow.[m2]	- położenie lokalu	3 piętro		
3.01.1	Salon + kuchnia	22.07	- powierzchnia użytkowa	45.74 m2		
3.01.2	Przedpokój	5.93	- Taras	34.64 m2		
3.01.3	Pokój	12.16	- rok budowy	2023		
3.01.4	Łazienka	5.58	- wysokości lokalu	3.47 m		
RAZEM		45.74		3.49 m		
Taras		34.64		3.69 m		
			SPORZĄDZIŁ: MGR INŻ. MARCIN SZEREMETA			
			SPRAWDZIŁ: MGR INŻ. MICHAŁ NAMIOTKO UPR. ZAW. 21522			
TEMAT RYSUNKU:		SKALA:	DATA:	ARKUSZ		
RZUT LOKALU MIESZKALNEGO		1 : 100	MARZEC 2024	A4		