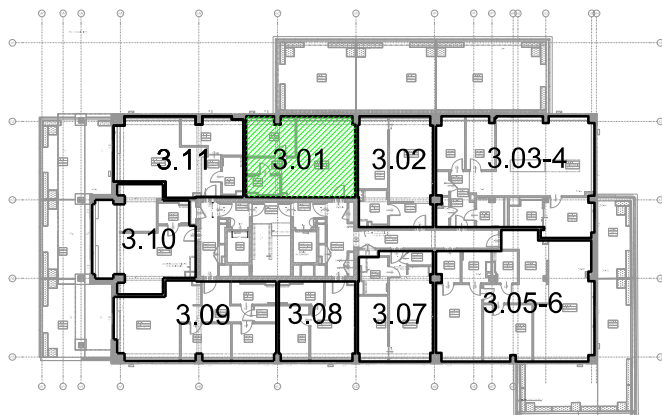
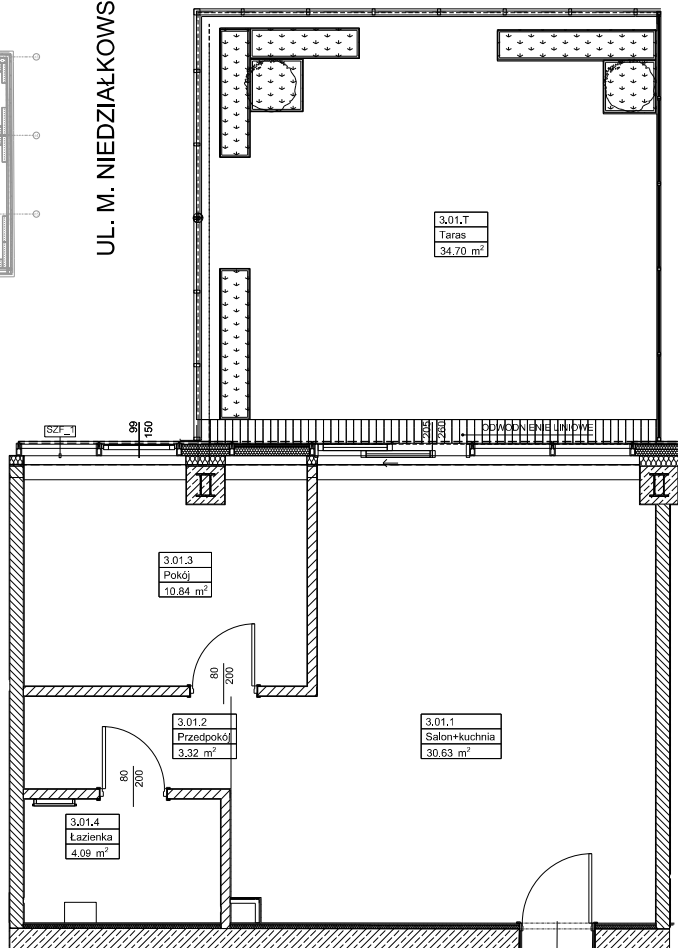


INWENTARYZACJA POWYKONAWCZA
 LOKALU MIESZKALNEGO W BUDYNKU PRZY
 UL. M. NIEDZIAŁKOWSKIEGO 24 , SZCZECIN



POŁOŻENIE LOKALU W BUDYNKU

UL. M. NIEDZIAŁKOWSKIEGO



RZUT LOKALU - SKALA 1:100

FOTOKART Spółka z o.o.

ul. Cyryla i Metodego 9a; 71-541 SZCZECIN
 ul. Kuźnicka 1, Zakłady Chemiczne Police, 72-100 Police
 Nowe Czarnowo 76D, Elektrownia Dolna Odra,
 ul. Fińska 1A/7; 72-602 ŚWINOUJŚCIE
 ul. Koszutha 11; 40-844 KATOWICE
 tel. (091)455-30-72; fax. (091)43-43-676
 fotokart@fotokart.pl; www.fotokart.pl

Powierzchnie pomierzono wg. normy PN-ISO 9836:1997.

INWESTOR:
 IDEA - INWEST SP. Z O.O.
 UL. TKACKA 14/U1, 70-556 SZCZECIN

FAZA:
 DOKUMENTACJA POWYKONAWCZA
 DOKUMENTACJA DO CELÓW USTANOWIENIA ODRĘBNOŚCI LOKALU

ADRES
 GM. SZCZECIN, UL. M. NIEDZIAŁKOWSKIEGO 24,
 DZ. NR 122/2, 122/5, OBRĘB 1024

OZNACZENIE
 NA PROJEKCIE
 3.01

NUMER
 LOKALU:
 1

INWESTYCJA:
 PROJEKT PRZEBUDOWY, ROZBUDOWY, NADBUDOWY I ZMIANY
 SPOSOBU UŻYTKOWANIA BUDYNKU USŁUGOWEGO (UPRZEDNIO TVP
 SZCZECIN) NA BUDYNEK MIESZKALNO - USŁUGOWY (USŁUGA HANDLU
 O POW. SPRZEDAŻY PONIŻEJ 500,0 m2), W TYM ROZBUDOWY O
 WIELOPOZIOMOWY PARKING DLA SAMOCHODÓW OSOBOWYCH WRAZ
 Z ZAGOSPODAROWANIEM TERENU I NIEZBĘDNĄ INFRASTRUKTURĄ
 TECHNICZNĄ

Zgodnie z art. 2 Ustawy z dnia 24 czerwca 1994 r. o własności lokali
 (Dz. U. nr 85, poz. 388, z późn. zm.)
 LOKAL MIESZKALNY SPEŁNIA WARUNKI SAMODZIELNOŚCI LOKALI

POW. UŻYTKOWA:			DANE OGÓLNE:	
Nr pom.	Nazwa pom.	pow.[m2]		
3.01.1	Salon + kuchnia	30.63	- położenie lokalu	3 piętro
3.01.2	Przedpokój	3.32	- powierzchnia użytkowa	48.88 m2
3.01.3	Pokój	10.84	- Taras	34.70 m2
3.01.4	Łazienka	4.09	- rok budowy	2023
RAZEM		48.88	- wysokości lokalu	3.46 m
Taras		34.70		3.52 m
				3.68 m

SPORZĄDZIŁ:
 MGR INŻ. MARCIN SZEREMETA

SPRAWDZIŁ:
 MGR INŻ. MICHAŁ NAMIOTKO
 UPR. ZAW. 21522

TEMAT RYSUNKU: RZUT LOKALU MIESZKALNEGO	SKALA: 1 : 100	DATA: MARZEC 2024	ARKUSZ A4
--	-------------------	----------------------	--------------